

COMMUNE DE SAINT-PIERRE / ZAC DE PIERREFONDS

Ilot 25C - Rue Antoine Félix LEVENEUR

MAITRE D'OUVRAGE

Groupe CERP B.A

9 Rue Gustave EIFFEL
97419 LA POSSESSION

Tél : -
courriel : -

MAITRE D'OEUVRE



Henry LUCAS
architecte dplg

14, Rue Jules Thirel - Local 13
97460 Saint-Paul

Tél : 0262 45 11 17
Fax : 0262 45 11 02
courriel : hluca@henrylucasarchitecte.re

PHARMAR CONSTRUCTION D'UN ENTREPÔT DE STOCKAGE

<p>BET VRD</p> <p>BEBTP</p> <p>6, Chemin des Caféiers 97423 LE GUILLAUME</p> <p>0262 22 35 04 bebtp.ingenierie@wanadoo.fr</p>	<p>BET STRUCTURE</p> <p>EMCI</p> <p>5 Rue Henri Cornu mm Rodrigues 1 97400 SAINTE CLOTILDE</p> <p>0262 72 31 76 emci.ericmichel@emci.re</p>
---	---

<p>BET FLUIDES</p> <p>REC</p> <p>68 bis Rue des Flamboyants 97430 LE TAMPON</p> <p>0692 87 32 91 jf.guirbal@bet-rec.fr</p>	<p>BET BT</p>
--	----------------------

<p>BET ICPE</p> <p>SOCOTEC</p> <p>33 Rue André Lardy 97438 SAINTE MARIE</p> <p>0262 94 48 48 jean-charles.jourdain@socotec.com</p>	<p>BUREAU DE CONTRÔLE</p> <p>DEKRA</p> <p>12 Rue Jules THIREL Bâtiment C 97460 SAINT PAUL</p> <p>0262 97 42 99 thomas.pinel@dekra.com</p>
--	---

INDICES	OBJETS
0	Première diffusion
1	
2	
3	
4	
5	

SSI	<p style="text-align: center;">PLAN(S) FLUIDES</p> <p>Dessiné par :</p> <p>Vérifié par : JFG</p>
------------	---

ECH :	DESIGNATIONS
Implantation des équipements de SSI	

REFERENCE REC
22-085

DATE	18/04/23
INDICE	0



Commande locale de désenfumage



Indicateur d'action



Détecteur de fumée



Avertisseur sonore



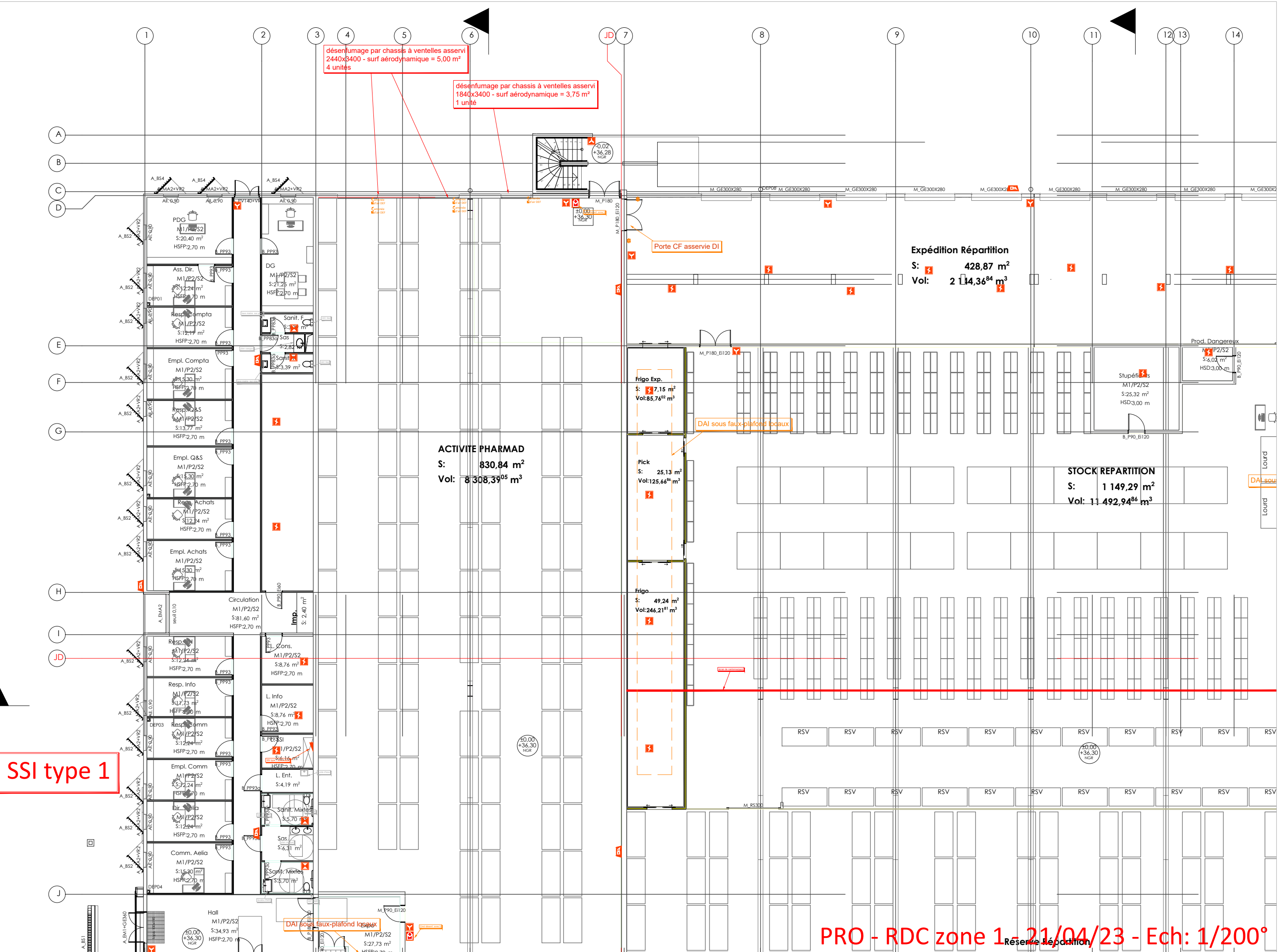
Avertisseur lumineux



Déclencheur manuel



ventouse asservie



désenfumage par chassis à ventelles asservi
2440x3400 - surf aérodynamique = 5,00 m²
4 unités

désenfumage par chassis à ventelles asservi
1840x3400 - surf aérodynamique = 3,75 m²
1 unité

Expédition Répartition
S: 428,87 m²
Vol: 2 14,36⁸⁴ m³

ACTIVITE PHARMAD
S: 830,84 m²
Vol: 8 308,39⁰⁵ m³

Frigo Exp.
S: 7,15 m²
Vol: 85,76⁰² m³

Pick
S: 25,13 m²
Vol: 125,66⁸⁶ m³

Frigo
S: 49,24 m²
Vol: 246,21⁸¹ m³

STOCK REPARTITION
S: 1 149,29 m²
Vol: 11 492,94⁸⁶ m³

SSi type 1

PRO - RDC zone 1 - 21/04/23 - Ech: 1/200°

Pharmar - plan d'implantation SSI

SSI type 1

ACTIVITE PHARMAD
S: 830,84 m²
Vol: 8 308,39⁰⁵ m³

STOCK REPARTITION
S: 1 149,29 m²
Vol: 11 492,94⁸⁶ m³

Réserve Répartition
S: 706,08 m²
Vol: 7 060,77⁵ m³

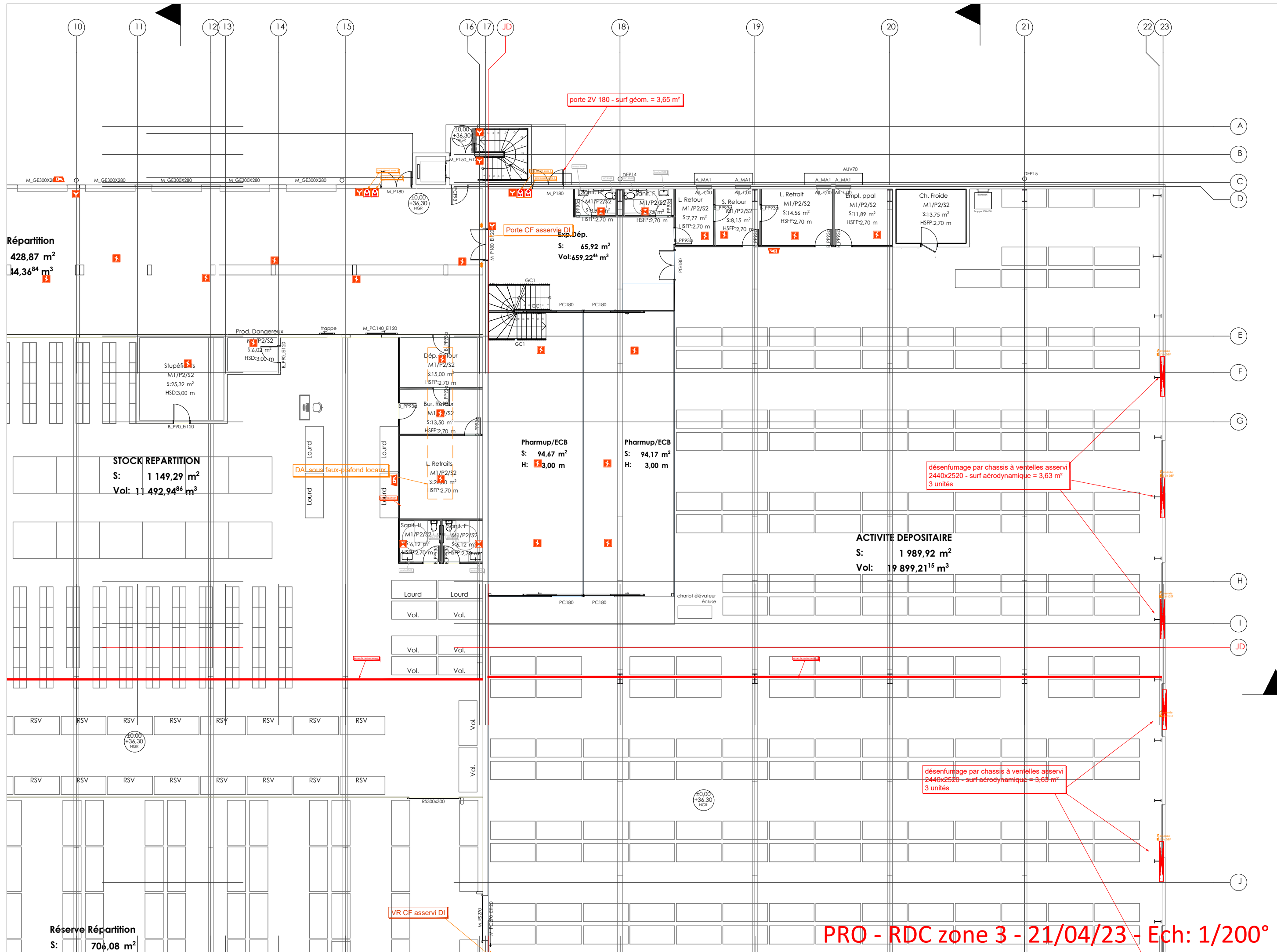
Récept. & Contr. MAD
S: 61,85 m²
Vol: 618,45 m³

Dépotage
S: 210,78 m²
Vol: 2 107,77⁸³ m³

Retours loc.
S: 27,87 m²
Vol: 83,63³² m³

PRO - RDC zone 2 - 21/04/23 - Ech. 1/200

Pharmar - plan d'implantation SSI



Répartition
 428,87 m²
 14,36⁸⁴ m³

STOCK REPARTITION
 S: 1 149,29 m²
 Vol: 11 492,94⁸⁶ m³

Pharmup/ECB
 S: 94,67 m²
 H: 3,00 m

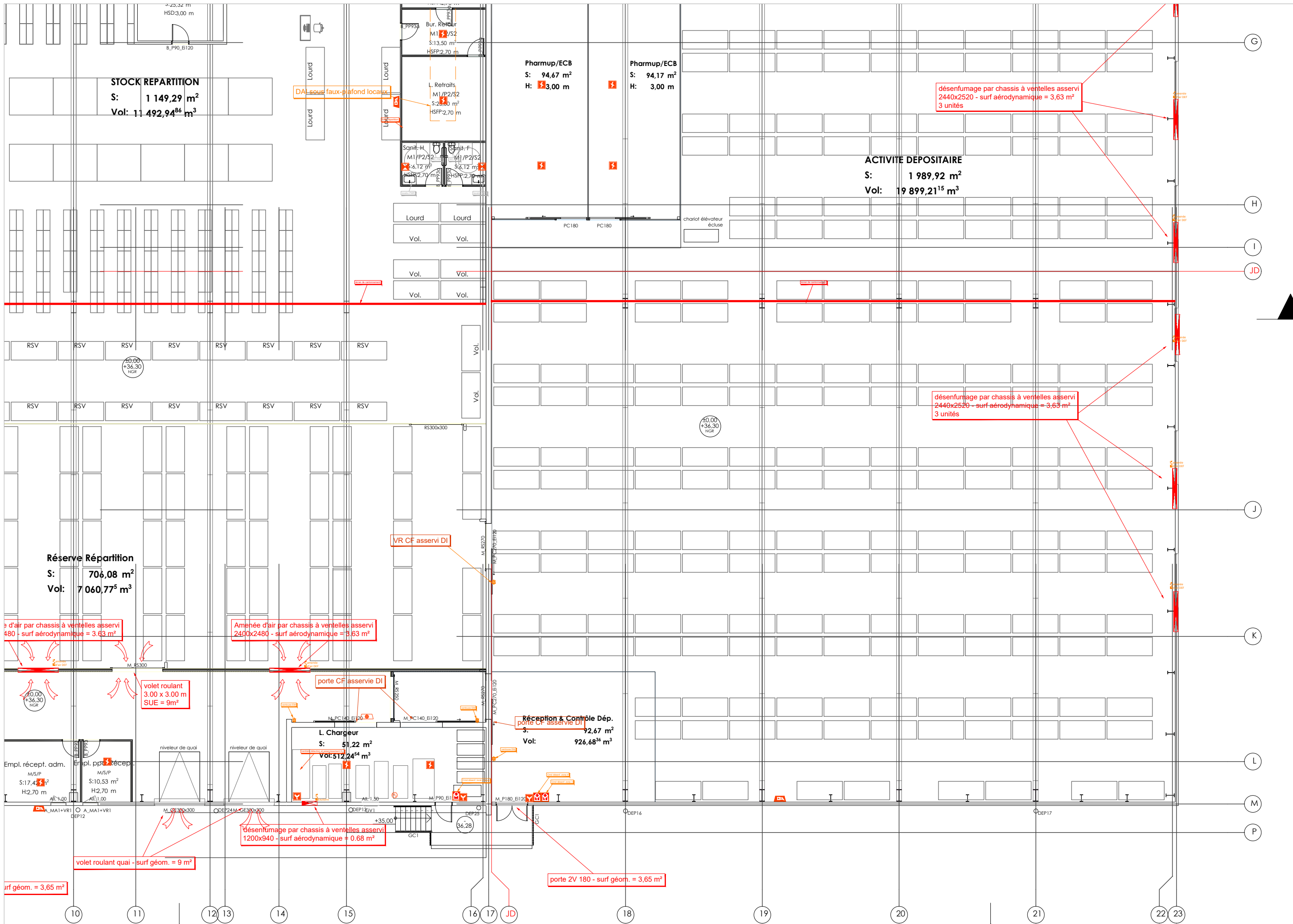
Pharmup/ECB
 S: 94,17 m²
 H: 3,00 m

ACTIVITE DEPOSITAIRE
 S: 1 989,92 m²
 Vol: 19 899,21¹⁵ m³

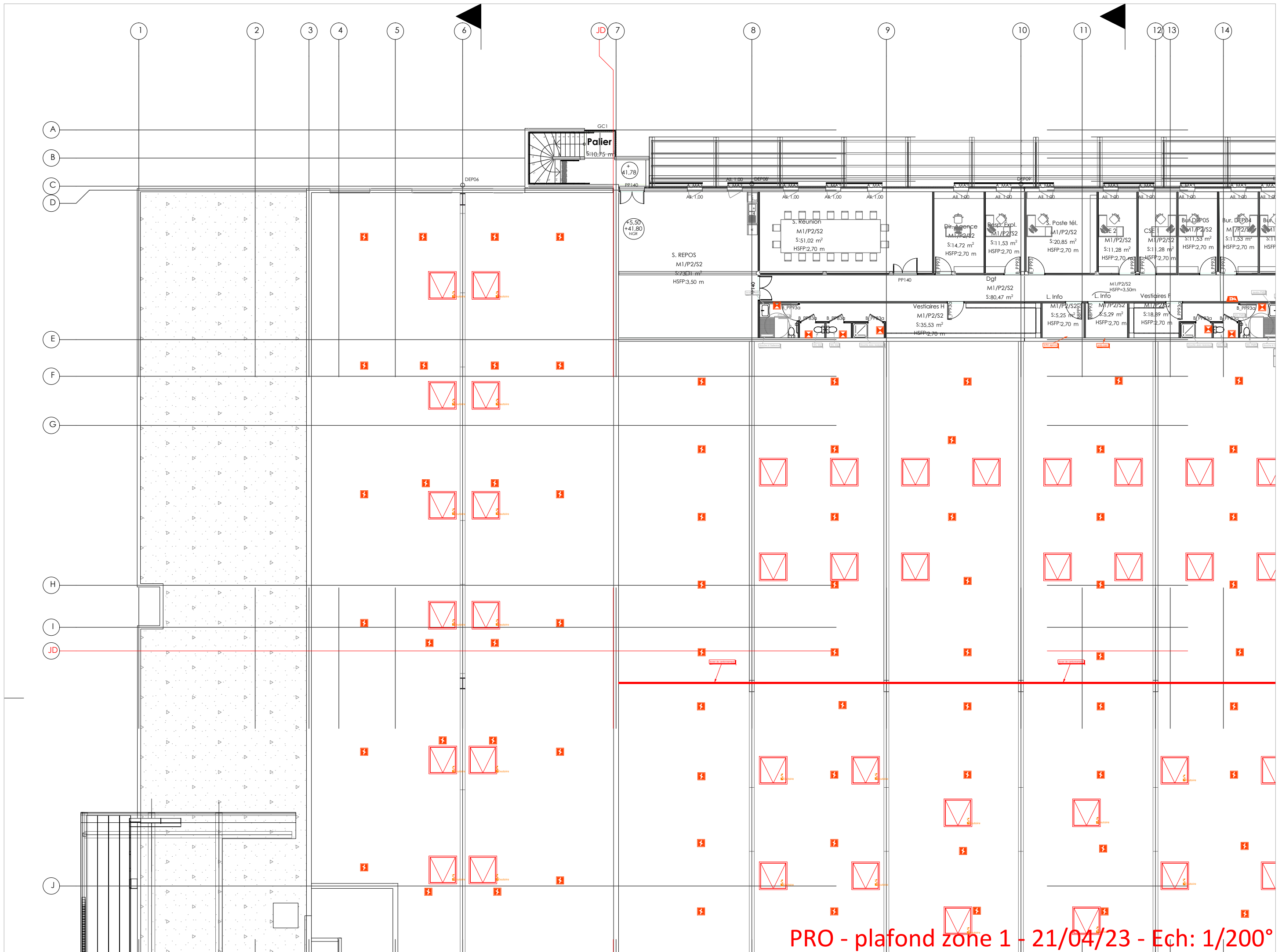
Réserve Répartition
 S: 706,08 m²

PRO - RDC zone 3 - 21/04/23 - Ech: 1/200°

Pharmar - plan d'implantation SSI

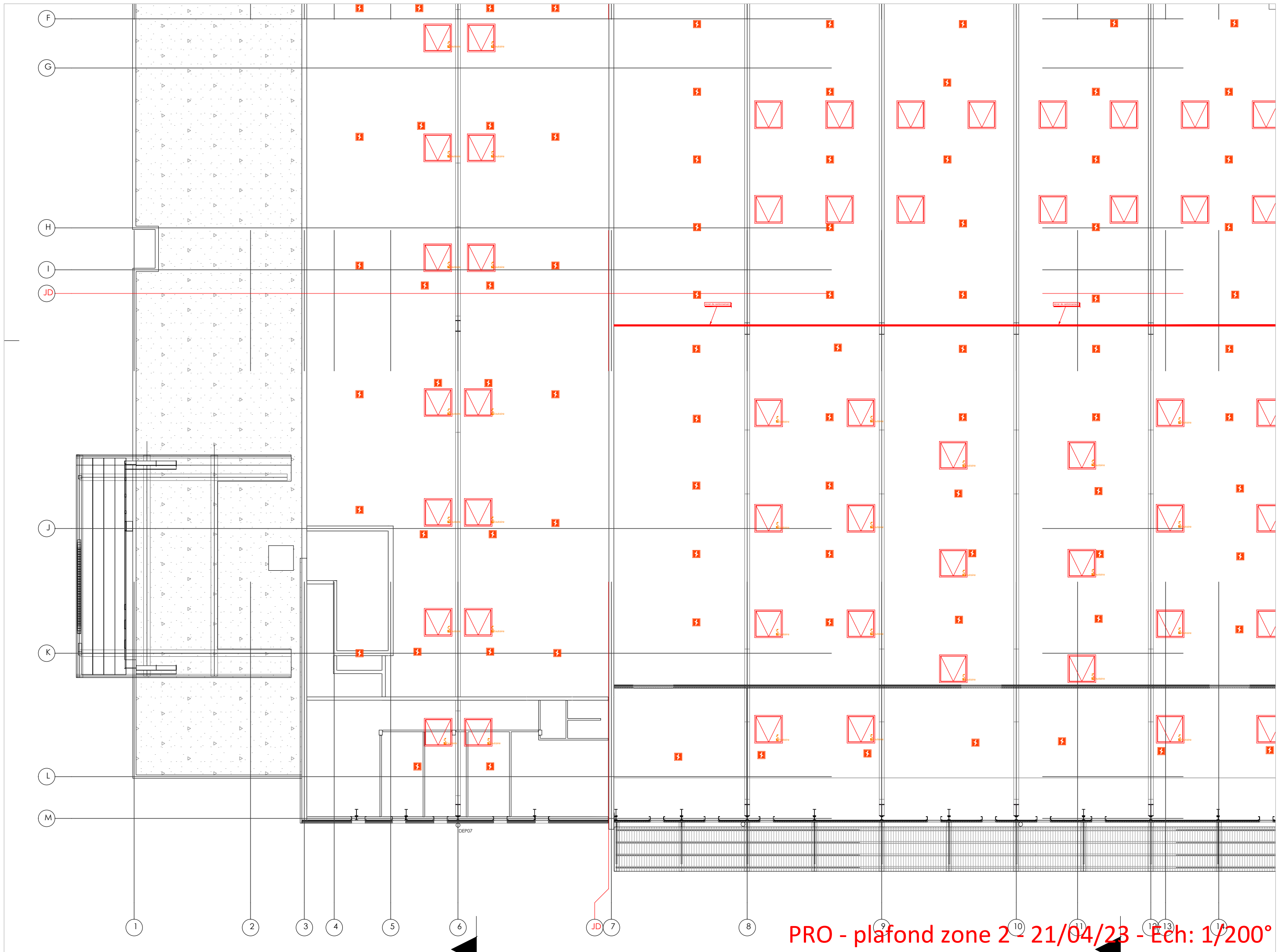


Pharmar - plan d'implantation SSI



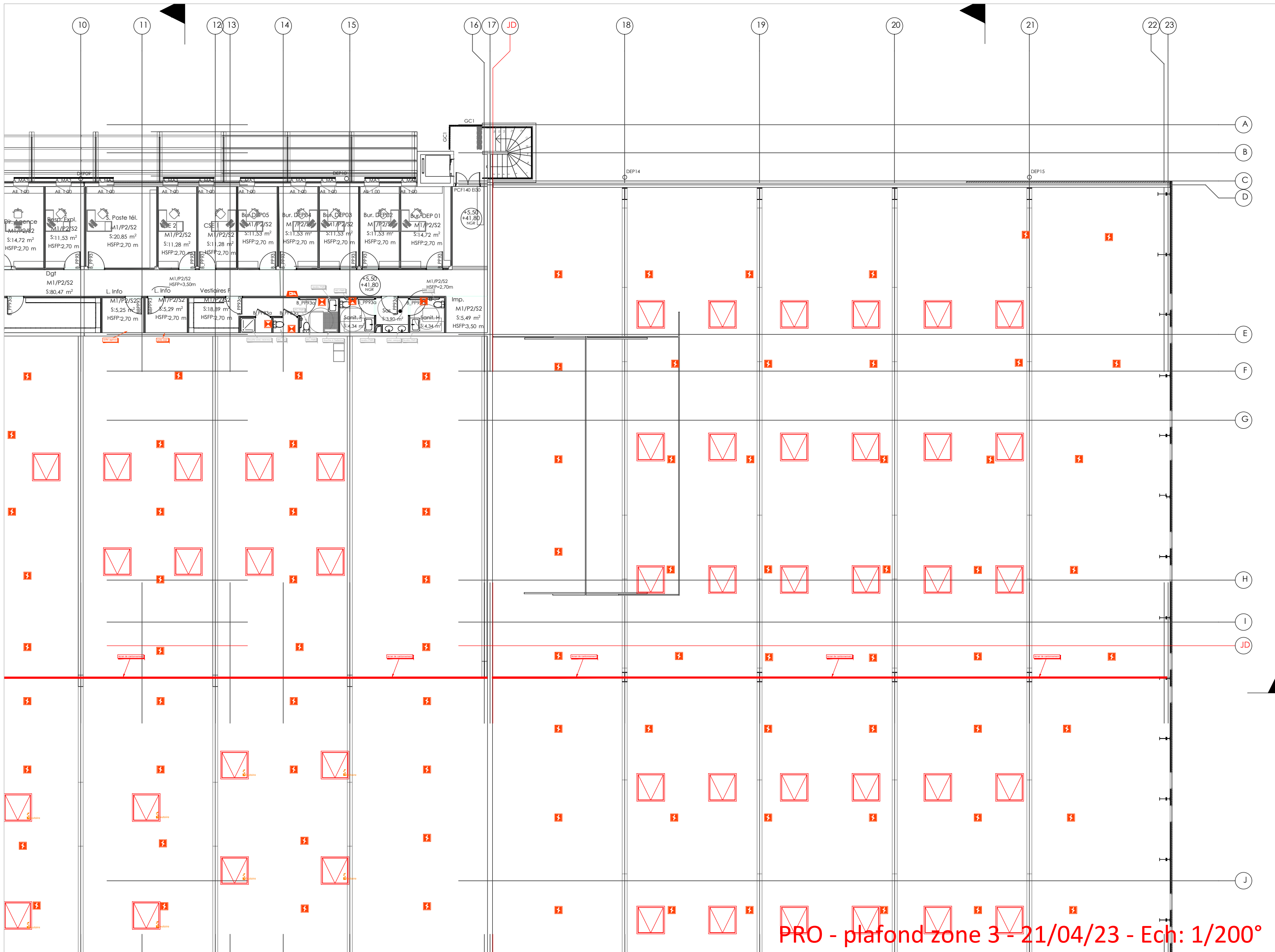
PRO - plafond zone 1 - 21/04/23 - Ech: 1/200°

Pharmar - plan d'implantation SSI



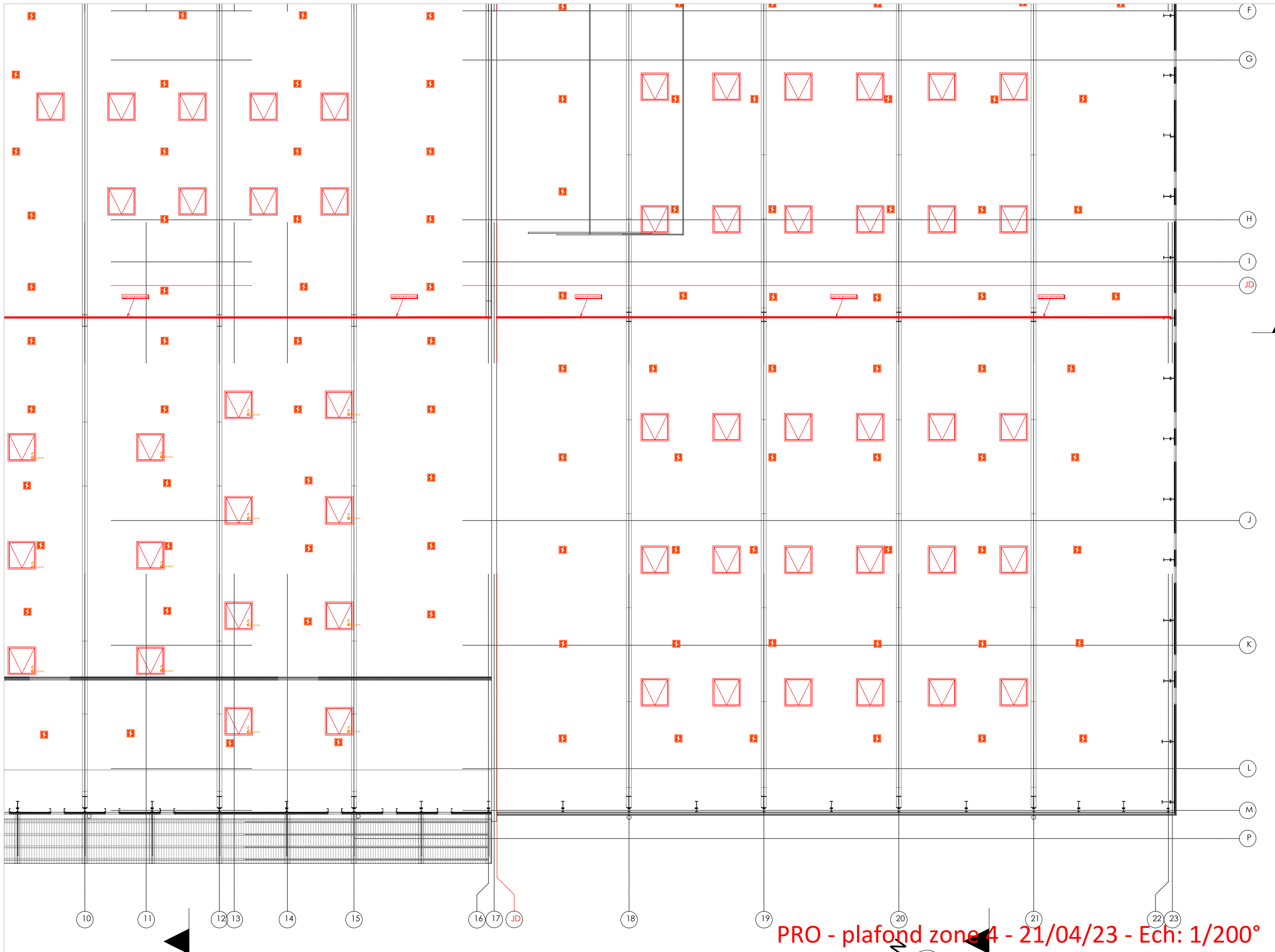
PRO - plafond zone 2 - 21/04/23 - Ech: 1/200°

Pharmar - plan d'implantation SSI



Pharmar - plan d'implantation SSI

PRO - plafond zone 3 - 21/04/23 - Ech: 1/200°



Pharmar - plan d'implantation SSI

PRO - plafond zone 4 - 21/04/23 - Ech: 1/200°